

ภาคผนวก 3-6





MEDICAL LINE LAB CO., LTD.

บริษัท เมดิคอลไลน์ แล็บ จำกัด

2782 ซอยลาดพร้าว 128/4 ถนนลาดพร้าว แขวงคลองจั่น เขตบางกะปิ กรุงเทพฯ 10240 โทร. 0-2374-9604-5, 0-2731-1828 แฟกซ์. 0-2374-9611
2782 Soi Lat Phrao 128/4, Lat Phrao Road, Klongchan, Bangkok, Bangkok 10240 Tel. 0-2374-9604-5, 0-2731-1828 Fax: 0-2374-9611
E-mail : admin@medicallinelab.co.th www.medicallinelab.co.th

วันที่ 29 เดือน ตุลาคม พ.ศ. 2568

เรื่อง รายงานผลตรวจสุขภาพตามปัจจัยเสี่ยงประจำปี 2568 (ตรวจซ้ำ2)

เรียน บริษัท ไทย นันเฟอร์ส เมทิล จำกัด

สิ่งที่ส่งมาด้วย : สรุปผลการตรวจรายการต่าง ๆ พร้อมรายชื่อผู้เข้ารับการตรวจสุขภาพ

ตามที่ทาง บริษัท ไทย นันเฟอร์ส เมทิล จำกัด ได้มอบหมายให้หน่วยงานตรวจสุขภาพเคลื่อนที่
ในนาม บริษัท เมดิคอลไลน์ แล็บ จำกัด ทำการตรวจสุขภาพตามปัจจัยเสี่ยงประจำปี 2568 (ตรวจซ้ำ2)
ให้กับเจ้าหน้าที่และพนักงานของท่าน ในวันที่ 15 ตุลาคม 2568 นั้น

บัดนี้ ผลการตรวจสุขภาพดังกล่าวได้เสร็จเรียบร้อยแล้วทาง บริษัท เมดิคอลไลน์ แล็บ จำกัด
ขอรายงานผลการตรวจสุขภาพพนักงาน (ตามรายละเอียดที่แนบมา) และพร้อมกันนี้ทางเจ้าหน้าที่และ
คณะแพทย์ของทาง บริษัท เมดิคอลไลน์ แล็บ จำกัด ขอกราบขอบพระคุณท่าน และเจ้าหน้าที่ของ
บริษัท ไทย นันเฟอร์ส เมทิล จำกัด เป็นอย่างยิ่งที่ไว้วางใจมอบหมายให้ทาง บริษัท เมดิคอลไลน์ แล็บ จำกัด
ทำการตรวจสุขภาพและให้คำปรึกษาในครั้งนี้.

จึงเรียนเสนอมาเพื่อทราบ

ขอแสดงความนับถืออย่างสูง

ลงชื่อ.....
(นายหฤษฎ์ ทวีชาติ)

กรรมการผู้จัดการ

บริษัท เมดิคอลไลน์ แล็บ จำกัด

ลงชื่อ.....
(นางสาวศศิธร ผ่องศรี)

นักเทคนิคการแพทย์ ท.น. 2534

บริษัท เมดิคอลไลน์ แล็บ จำกัด



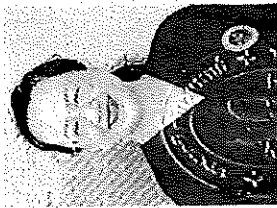
ลงชื่อ.....

(นพ.มนสันต์ อันแดง)

แพทย์อาชีวเวชศาสตร์

เลขที่ใบประกอบวิชาชีพเวชกรรม 49845

ใบอนุญาตที่ ท.น.๒๕๓๔

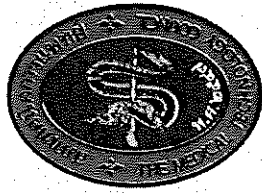


(นายลิขิต ปริยานนท์)
เลขาธิการสภาเทคนิคการแพทย์

ออกให้ ณ วันที่ ๑๕ เดือน ตุลาคม พุทธศักราช ๒๕๖๖
หมดอายุ วันที่ ๑๔ เดือน ตุลาคม พุทธศักราช ๒๕๗๑

(นายสมชัย เจ็ดเสริมอนันต์)
นายกสภาเทคนิคการแพทย์

ใบอนุญาตประกอบวิชาชีพเทคนิคการแพทย์



อาศัยอำนาจตามความในพระราชบัญญัติวิชาชีพเทคนิคการแพทย์ พ.ศ. ๒๕๔๗

สภาเทคนิคการแพทย์

ออกใบอนุญาตนี้ให้แก่

นางสาว ศศิธร ผ่องศรี อายุ ๕๒ ปี

เป็นผู้ประกอบวิชาชีพเทคนิคการแพทย์
และมีสิทธิประกอบวิชาชีพเทคนิคการแพทย์ ภายใต้ใบอนุญาตนี้แห่งกฎหมาย
และขอบังคับของสภาเทคนิคการแพทย์

สทพ.๒๒
ต่ออายุใบอนุญาตครั้งที่ ๒/๒๕๖๖

ใบอนุญาตที่ ๔๙๘๔๔



อาศัยอำนาจตามความในพระราชบัญญัติวิชาชีพแพศการ พ.ศ. ๒๕๒๕

แพทยสภา

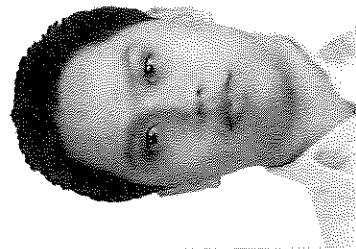
ออกใบอนุญาตให้แก่

นายแพทย์มนัส เต อเนตง อายุ ๓๗ ปี

ซึ่งได้ทะเบียนเป็นผู้ประกอบวิชาชีพแพศการแล้ว และมีสิทธิประกอบวิชาชีพแพศการ

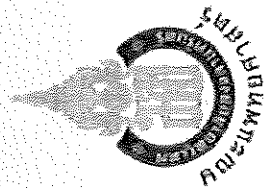
ภายใต้บทบังคับแห่งกฎหมายและข้อบังคับของแพทยสภา

ออกให้ ณ วันที่ ๒๒ พฤษภาคม พ.ศ. ๒๕๕๙



Sun Lin-
นายแพทย์สภา

เลขาธิการแพทยสภา



สาขาวิชาศาสตร์ครอบครัวและเวชศาสตร์ป้องกัน คณะแพทยศาสตร์ มหาวิทยาลัยสงขลานครินทร์

ขอมอบใบประกาศนียบัตรนี้เพื่อแสดงว่า

นายแพทย์มนสันต์ อันแดง

ได้ผ่านการฝึกอบรม

“โครงการอบรมหลักสูตร
อาชีวเวชศาสตร์พื้นฐานสำหรับแพทย์”

ประจำปี พ.ศ. 2563

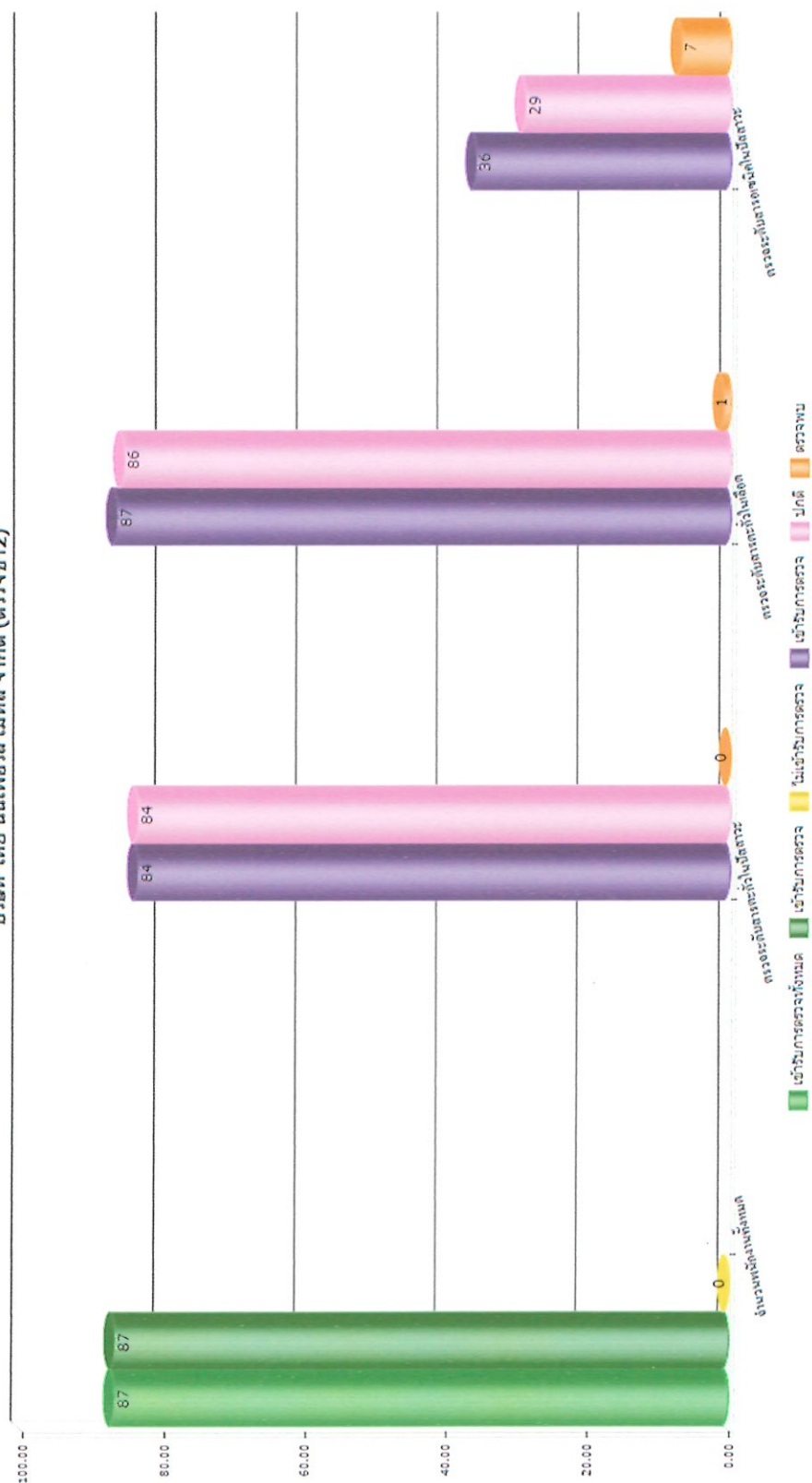
ระหว่างเดือนกรกฎาคม - กันยายน 2563

(รองศาสตราจารย์นายแพทย์เรืองศักดิ์ สรมากรณ์)
คณบดีคณะแพทยศาสตร์ มหาวิทยาลัยสงขลานครินทร์

(อาจารย์นายแพทย์พิษณานนท์ งานเจสยว)
หัวหน้าสาขาวิชาเวชศาสตร์ครอบครัวและเวชศาสตร์ป้องกัน

(ดร.นายแพทย์วิศรุต ศรีสินธร)
หัวหน้าหน่วยอายุเวชศาสตร์

ตารางสรุปผลการตรวจสอบสภาพประจำปี 2568
บริษัท ไทย นันเฟอรัล เมทัล จำกัด (ตรวจซ้ำ2)





MEDICAL LINE LAB CO.,LTD.

บริษัท เมดิคอลไลน์ แล็บ จำกัด

2782 ซอยลาดพร้าว 128/4 ถนนลาดพร้าว แขวงคลองจั่น เขตบางกะปิ กรุงเทพฯ 10240 โทร. 0-2374-9604-5, 0-2731-1828 แฟกซ์. 0-2374-9611
2782 Soi Lat Phrao 128/4, Lat Phrao Road, Klongchan, Bangkok, Bangkok 10240 Tel. 0-2374-9604-5, 0-2731-1828 Fax: 0-2374-9611
E-mail : admin@medicallinelab.co.th www.medicallinelab.co.th 

ตารางสรุปผลการตรวจสอบภาพประจำปี 2568

ลำดับ	รายการ	จำนวนผู้เข้าตรวจ	ผลปกติ	ผลผิดปกติ	% ความผิดปกติ
1	ตรวจระดับสารตะกั่วในปัสสาวะ	84	84	0	0 %
2	ตรวจระดับสารตะกั่วในเลือด	87	86	1	1.15 %
3	ตรวจระดับสารอเซนิคในปัสสาวะ	36	29	7	19.44 %



MEDICAL LINE LAB CO.,LTD.

บริษัท เมดิคอลไลน์ แล็บ จำกัด

2782 ซอยลาดพร้าว 128/4 ถนนลาดพร้าว แขวงคลองจั่น เขตบางกะปิ กรุงเทพฯ 10240 โทร. 0-2374-9604-5, 0-2731-1828 แฟกซ์. 0-2374-9611
2782 Soi Lat Phrao 128/4, Lat Phrao Road, Klongchan, Bangkok, Bangkok 10240 Tel. 0-2374-9604-5, 0-2731-1828 Fax: 0-2374-9611
E-mail : admin@medicallinelab.co.th www.medicallinelab.co.th



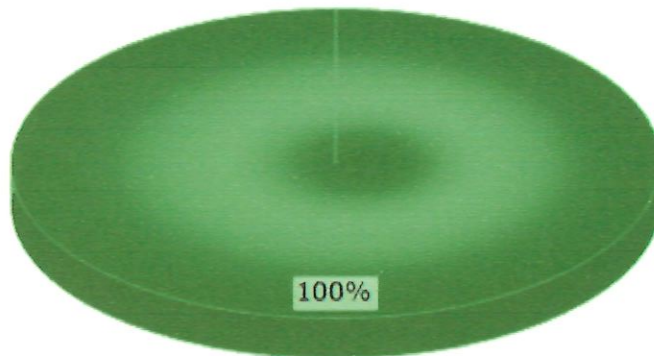
บริษัท ไทย นันเฟอร์ส เมทัล จำกัด (ตรวจซ้ำ2)

สรุปผลการลงทะเบียนการตรวจสอบคุณภาพ

ประจำปี 2568

จำนวนรายชื่อทั้งหมด	87	คน
จำนวนผู้มาลงทะเบียน	87	คน
จำนวนผู้ไม่มาลงทะเบียน	0	คน

กราฟสรุปผลการลงทะเบียนการตรวจสอบคุณภาพ บริษัท ไทย นันเฟอร์ส เมทัล จำกัด (ตรวจซ้ำ2)



■ เข้ารับการตรวจ ■ ไม่เข้ารับการตรวจ



MEDICAL LINE LAB CO.,LTD.

บริษัท เมดิคอลไลน์ แล็บ จำกัด

2782 ซอยลาดพร้าว 128/4 ถนนลาดพร้าว แขวงคลองจั่น เขตบางกะปิ กรุงเทพฯ 10240 โทร. 0-2374-9604-5, 0-2731-1828 แฟกซ์. 0-2374-9611
2782 Soi Lat Phrao 128/4, Lat Phrao Road, Klongchan, Bangkok 10240 Tel. 0-2374-9604-5, 0-2731-1828 Fax: 0-2374-9611
E-mail : admin@medicallinelab.co.th www.medicallinelab.co.th



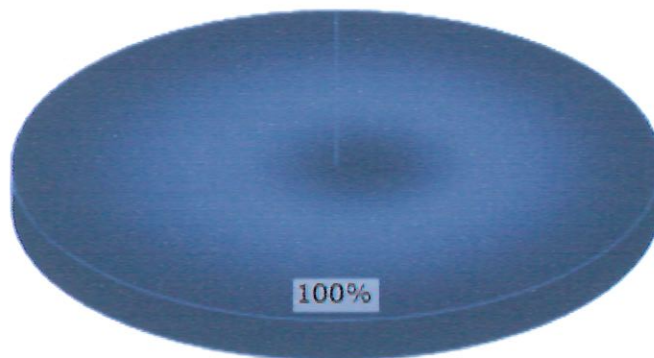
บริษัท ไทย นันเฟอร์ส เมทัล จำกัด (ตรวจซ้ำ2)

สรุปผลการตรวจระดับสารตะกั่วในปัสสาวะ

ประจำปี 2568

จำนวนผู้เข้ารับการตรวจ	84	คน
ผลการตรวจ ปกติ	84	คน
ผลการตรวจ ผิดปกติ	0	คน

กราฟสรุปผลการ ตรวจระดับสารตะกั่วในปัสสาวะ



■ ผลการตรวจ ปกติ ■ ผลการตรวจ ผิดปกติ



MEDICAL LINE LAB CO.,LTD.

บริษัท เมดิคอลไลน์ แล็บ จำกัด

2782 ซอยลาดพร้าว 128/4 ถนนลาดพร้าว แขวงคลองจั่น เขตบางกะปิ กรุงเทพฯ 10240 โทร. 0-2374-9604-5, 0-2731-1828 แฟกซ์. 0-2374-9611
2782 Soi Lat Phrao 128/4, Lat Phrao Road, Klongchan, Bangkok 10240 Tel. 0-2374-9604-5, 0-2731-1828 Fax: 0-2374-9611
E-mail : admin@medicallinelab.co.th www.medicallinelab.co.th

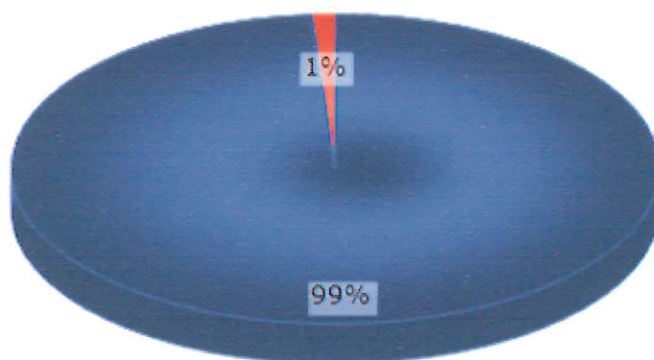
บริษัท ไทย นันเฟอร์ส เมทัล จำกัด (ตรวจซ้ำ2)

สรุปผลการตรวจระดับสารตะกั่วในเลือด

ประจำปี 2568

จำนวนผู้เข้ารับการตรวจ	87	คน
ผลการตรวจ ปกติ	86	คน
ผลการตรวจ ผิดปกติ	1	คน

กราฟสรุปผลการ ตรวจระดับสารตะกั่วในเลือด



■ ผลการตรวจ ปกติ ■ ผลการตรวจ ผิดปกติ



MEDICAL LINE LAB CO.,LTD.

บริษัท เมดิคอลไลน์ แล็บ จำกัด

2782 ซอยลาดพร้าว 128/4 ถนนลาดพร้าว แขวงคลองจั่น เขตบางกะปิ กรุงเทพฯ 10240 โทร. 0-2374-9604-5, 0-2731-1828 แฟกซ์. 0-2374-9611
2782 Soi Lat Phrao 128/4, Lat Phrao Road, Klongchan, Bangkok 10240 Tel. 0-2374-9604-5, 0-2731-1828 Fax: 0-2374-9611
E-mail : admin@medicallinelab.co.th www.medicallinelab.co.th



ตรวจสอบภาพพนักงานประจำปี 2568

ตรวจระดับสารตะกั่วในเลือด

ลำดับ	HN	ชื่อ-นามสกุล	รหัสพนักงาน	แผนก/ตำแหน่ง	ผลการตรวจผิดปกติ
1	33	นายพินิจ ชามูรี		แผนกตลาดหอม	63.68 *

รวมผู้มีผลตรวจผิดปกติทั้งสิ้น 1 ราย

คำแนะนำ

พบระดับสารตะกั่วในเลือดสูงควรตรวจซ้ำหรือปรึกษาแพทย์



MEDICAL LINE LAB CO.,LTD.

บริษัท เมดิคอลไลน์ แล็บ จำกัด

2782 ซอยลาดพร้าว 128/4 ถนนลาดพร้าว แขวงคลองจั่น เขตบางกะปิ กรุงเทพฯ 10240 โทร. 0-2374-9604-5, 0-2731-1828 แฟกซ์. 0-2374-9611
2782 Soi Lat Phrao 128/4, Lat Phrao Road, Klongchan, Bangkok 10240 Tel. 0-2374-9604-5, 0-2731-1828 Fax: 0-2374-9611
E-mail : admin@medicallinelab.co.th www.medicallinelab.co.th



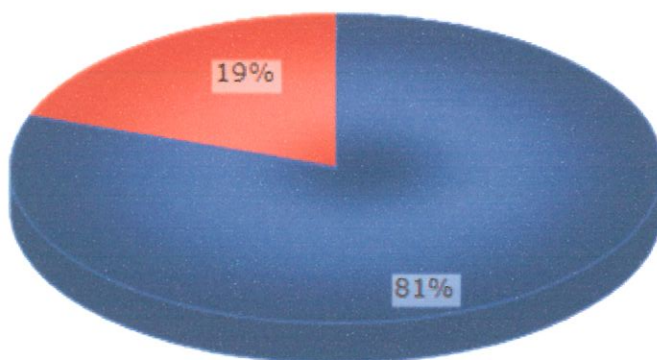
บริษัท ไทย นันเฟอร์ส เมทัล จำกัด (ตรวจซ้ำ2)

สรุปผลการตรวจระดับสารอเนกในปัสสาวะ

ประจำปี 2568

จำนวนผู้เข้ารับการตรวจ	36	คน
ผลการตรวจ ปกติ	29	คน
ผลการตรวจ ผิดปกติ	7	คน

กราฟสรุปผลการ ตรวจระดับสารอเนกในปัสสาวะ



■ ผลการตรวจ ปกติ ■ ผลการตรวจ ผิดปกติ



MEDICAL LINE LAB CO.,LTD.

บริษัท เมดิคอลไลน์ แล็บ จำกัด

2782 ซอยลาดพร้าว 128/4 ถนนลาดพร้าว แขวงคลองจั่น เขตบางกะปิ กรุงเทพฯ 10240 โทร. 0-2374-9604-5, 0-2731-1828 แฟกซ์. 0-2374-9611
2782 Soi Lat Phrao 128/4, Lat Phrao Road, Klongchan, Bangkok 10240 Tel. 0-2374-9604-5, 0-2731-1828 Fax: 0-2374-9611
E-mail : admin@medicallinelab.co.th www.medicallinelab.co.th



ตรวจสอบภาพพนักงานประจำปี 2568

ตรวจระดับสารอเนกในปัสสาวะ

ลำดับ	HN	ชื่อ-นามสกุล	รหัสพนักงาน	แผนก/ตำแหน่ง	ผลการตรวจผิดปกติ
1	22	นายบัญชา ราษฎร์นิยม		แผนกเตาหลอม	65.00
2	28	นายศราวุฒิ สรวมศิริ		แผนกเตาหลอม	59.36
3	36	นายสิทธิพล เนตรภักดี		แผนกเตาหลอม	53.41
4	40	นายดวงตา สวายน้อย		แผนกผสมโลหะ	59.45
5	48	นายชัยวัฒน์ ยี่มนาค		แผนกผสมโลหะ	56.22
6	51	นายธนฤต สุทธิประภาสาร		ฝ่ายผ้าเบตงและเบด พลาสติก	60.57
7	53	นายศักดิ์ชัย โกมด		ฝ่ายผ้าเบตงและเบด พลาสติก	69.83

รวมผู้มีผลตรวจผิดปกติทั้งสิ้น 7 ราย

คำแนะนำ

พบระดับสาร Arsenic ในปัสสาวะสูงควรตรวจซ้ำ และปรึกษาแพทย์

ผลตรวจสุขภาพตามปัจจัยเสี่ยง
ประจำปี 2568

- ตรวจระดับสารโลหะหนัก



MEDICAL LINE LAB CO.,LTD.

บริษัท เมดิคอลไลน์ แล็บ จำกัด

2782 ซอยลาดพร้าว 128/4 ถนนลาดพร้าว แขวงคลองจั่น เขตบางกะปิ กรุงเทพฯ 10240 โทร. 0-2374-9604-5, 0-2731-1828 แฟกซ์. 0-2374-9611
 2782 Soi Lat Phrao 128/4, Lat Phrao Road, Klongchan, Bangkok, Bangkok 10240 Tel. 0-2374-9604-5, 0-2731-1828 Fax: 0-2374-9611
 E-mail : admin@medicallinelab.co.th www.medicallinelab.co.th



HN LAB	ชื่อ นามสกุล	แผนก / ตำแหน่ง	ระดับสาร ตะกั่ว ในเลือด	ระดับสาร ตะกั่ว ในปัสสาวะ	ระดับสาร Arsenic in Urine
1	นายสมชาย เรืองฤทธิ์	ผู้บริหาร	9.17	-	-
2	นายธาดา กลิ่นดอกแก้ว	ผู้บริหาร	11.61	-	-
3	นายสมควร นารายณ์	ผู้บริหาร	17.37	-	-
4	นายศุภฤกษ์ อิ่มเพ็ง	ผู้จัดการอาวุโส	20.72	3.88	38.87
5	น.ส.โสภิตา ลีอุดม	ผู้จัดการอาวุโส	3.31	0.37	-
6	น.ส.สุชาวดี แก้วสุพรรณ	ฝ่ายบุคคล ธุรการและขนส่ง	4.08	1.00	-
7	น.ส.จัญญลักษณ์ ประชันตั้ง	ฝ่ายบุคคล ธุรการและขนส่ง	3.55	0.33	-
8	น.ส.อารีย์รัตน์ คำแกม	ฝ่ายบุคคล ธุรการและขนส่ง	2.55	0.48	-
9	นายณัฐพล ขอมพันธ์	TRANSPORT & MAID	12.78	2.73	-
10	นายจิรศักดิ์ พ่วงศิริ	TRANSPORT & MAID	9.94	5.65	-
11	นายเกษม ปิ่นพรมราช	TRANSPORT & MAID	6.15	3.78	-
12	นายทรงศักดิ์ บุตรพรม	TRANSPORT & MAID	1.72	1.00	-
13	นางประภาพร มีลุน	TRANSPORT & MAID	12.54	2.25	-
14	น.ส.ปราณี คล้อยเจริญ	TRANSPORT & MAID	30.94	13.24	-
15	นางยุพดี พุ่มพวง	ฝ่ายบัญชีและการเงิน	3.06	3.96	-
16	นางรัชฎพร ศรีน้อย	ฝ่ายบัญชีและการเงิน	2.71	3.46	-
17	น.ส.จุฑามณี ทองเลื่อน	ฝ่ายบัญชีและการเงิน	1.88	1.86	-
18	นายอภิชัย ประยูรหงษ์	ฝ่ายจัดซื้อและขาย	5.14	1.32	-
19	น.ส.นพรัตน์ เขียวจรัส	ฝ่ายจัดซื้อและขาย	0.81	0.54	-
20	น.ส.พรรณศรี คูหาวิชานันท์	ฝ่ายจัดซื้อและขาย	3.35	3.48	-
21	นายนิรันดร์ มีลุน	แผนกเคหาลอม	39.35	4.77	25.89
22	นายบัญชา ราษฎร์นิยม	แผนกเคหาลอม	21.89	14.68	65.00 *
23	นายมนัส พ่วงรอด	แผนกเคหาลอม	40.92	56.62	35.09
24	นายสุจิน สิริพรม	แผนกเคหาลอม	23.41	3.55	35.47
25	นายมนัสวี สลับสี	แผนกเคหาลอม	41.08	32.09	27.27
26	นายอนุพงษ์ เกิดเจริญ	แผนกเคหาลอม	12.15	11.92	8.74
27	นายรุ่งอรุณ โจมกลิ่น	แผนกเคหาลอม	40.92	37.81	44.32
28	นายศราวุธ ศรีรวมศิริ	แผนกเคหาลอม	31.43	4.89	59.36 *
29	นายศพนธ์ เทียงตรง	แผนกเคหาลอม	28.11	22.18	36.48
30	นายกิตติศักดิ์ ชะนะโชค	แผนกเคหาลอม	30.41	5.51	15.59
31	นายสมเจตน์ แสงเจริญ	แผนกเคหาลอม	41.74	39.87	31.52
32	นายสุรศักดิ์ ศรีอินทร์	แผนกเคหาลอม	31.40	30.03	17.54
33	นายพินิจ ขาวบุรี	แผนกเคหาลอม	63.68 *	25.10	47.49
34	นายสมปอง ชำนาญดี	แผนกเคหาลอม	38.27	39.87	24.80
35	นายรัชช กิจฉายกลาย	แผนกเคหาลอม	13.97	5.25	18.61
36	นายสิทธิพล เนตรภักดี	แผนกเคหาลอม	15.89	2.25	53.41 *



MEDICAL LINE LAB CO.,LTD.

บริษัท เมดิคอลไลน์ แล็บ จำกัด

2782 ซอยลาดพร้าว 128/4 ถนนลาดพร้าว แขวงคลองจั่น เขตบางกะปิ กรุงเทพฯ 10240 โทร. 0-2374-9604-5, 0-2731-1828 แฟกซ์. 0-2374-9611
 2782 Soi Lat Phrao 128/4, Lat Phrao Road, Klongchan, Bangkok, Bangkok 10240 Tel. 0-2374-9604-5, 0-2731-1828 Fax: 0-2374-9611
 E-mail : admin@medicallinelab.co.th www.medicallinelab.co.th



HN LAB	ชื่อ นามสกุล	แผนก / ตำแหน่ง	ระดับสาร ตะกั่ว ในเลือด	ระดับสาร ตะกั่ว ในปัสสาวะ	ระดับสาร Arsenic in Urine
37	นายบุปผกิจ จุลมณฑล	แผนกเตาหลอม	20.98	5.41	36.52
38	นายสิทธิพงษ์ นงคิจิตร	แผนกผสมโลหะ	28.20	21.16	49.84
39	นายวิมล ใต้ดี	แผนกผสมโลหะ	23.21	14.95	24.38
40	นายดวงดา สวายน้อย	แผนกผสมโลหะ	34.32	1.64	59.45 *
41	นายปิยะพงษ์ เกิดเจริญ	แผนกผสมโลหะ	18.39	13.41	47.14
42	นายวรการ มโนสกุลกิจ	แผนกผสมโลหะ	32.70	57.87	18.43
43	นายกำพล แวนนา	แผนกผสมโลหะ	34.55	3.51	49.34
44	นายคณิศร สุฤทธิ์	แผนกผสมโลหะ	25.85	18.98	22.05
45	นายสุพจน์ รุ่งรักษา	แผนกผสมโลหะ	22.87	74.29	9.88
46	นายจิรพันธุ์ หิรัญคำ	แผนกผสมโลหะ	27.54	19.79	42.70
47	นายรามสรรค์ เสี่ยงประเสริฐ	แผนกผสมโลหะ	21.95	20.25	26.77
48	นายชัยวัฒน์ ยี่มมาก	แผนกผสมโลหะ	30.83	4.96	56.22 *
49	นายชวล ไซยเดชมงคล	ฝ่ายผ้าเบตาและบดพลาสติก	23.59	23.50	39.90
50	นายหน้อย จางสี	ฝ่ายผ้าเบตาและบดพลาสติก	33.11	16.89	35.49
51	นายชนกฤต สุทธิประภาสาร	ฝ่ายผ้าเบตาและบดพลาสติก	16.77	1.02	60.57 *
52	นายอัมรินทร์ ศิลปเสริฐ	ฝ่ายผ้าเบตาและบดพลาสติก	16.69	10.33	23.70
53	นายศักดิ์ชัย โกมล	ฝ่ายผ้าเบตาและบดพลาสติก	30.44	14.83	69.83 *
54	นายวีรพงษ์ ดันศรี	ฝ่ายผ้าเบตาและบดพลาสติก	15.59	6.48	30.74
55	นายธนพร บุญพุ่ม	ฝ่ายผ้าเบตาและบดพลาสติก	30.91	15.45	17.66
56	น.ส.ขวัญดาว รอดภัย	ขับรถดูดฝุ่น/ขัดพื้น	32.83	29.10	-
57	น.ส.อุไรวรรณ หิรัญชัย	ขับรถดูดฝุ่น/ขัดพื้น	16.32	4.00	-
58	นายปกรณ์ พันกลิ่น	ฝ่าย Engineer & Environment	12.74	2.99	-
59	นายรัชสิทธิ์ วุฒิกัมภีร์	เจ้าหน้าที่ความปลอดภัยในการทำงาน	7.58	3.08	-
60	นายกฤษณะ ทาปสุวรรณ	Engineer	2.19	15.49	-
61	นายธัญญา ยอดประเสริฐ	Engineer	21.33	5.47	-
62	นายสุทธยอด แซ่เตียว	Engineer	20.60	37.13	-
63	นายสรรเพชร อัมพระ	Engineer	33.74	27.24	-
64	นายเอกรินทร์ มาลัยเพชร	Engineer	25.70	38.39	-
65	นายวัชรินทร์ โจทย์กระโทก	Engineer	17.07	7.61	-
66	นายศักดิ์ดา โชติสาร	Environment	16.36	19.35	-
67	นายสุนทร เจริญสุข	Environment	17.12	20.85	-
68	นายคันทร นิราช	Environment	22.96	5.09	-
69	นายวันวิสิทธิ์ ผลบุญ	Environment	8.96	8.76	-
70	นายวัชรพงษ์ ชะนะ ไชค	Environment	41.05	11.80	-
71	นายสุธี วัฒนา	Environment	26.67	12.47	-
72	นายอนุรักษย์ ลิขี่เก	Environment	10.40	11.46	-



MEDICAL LINE LAB CO.,LTD.

บริษัท เมดิคอลไลน์ แล็บ จำกัด

2782 ซอยลาดพร้าว 128/4 ถนนลาดพร้าว แขวงคลองจั่น เขตบางกะปิ กรุงเทพฯ 10240 โทร. 0-2374-9604-5, 0-2731-1828 แฟกซ์. 0-2374-9611
 2782 Soi Lat Phrao 128/4, Lat Phrao Road, Klongchan, Bangkok 10240 Tel. 0-2374-9604-5, 0-2731-1828 Fax: 0-2374-9611
 E-mail : admin@medicallinelab.co.th www.medicallinelab.co.th



HN LAB	ชื่อ นามสกุล	แผนก / ตำแหน่ง	ระดับสาร ตะกั่ว ในเลือด	ระดับสาร ตะกั่ว ในปัสสาวะ	ระดับสาร Arsenic in Urine
73	นายเสกสรรค์ เทศวงศ์	Environment	19.90	1.80	-
74	น.ส.ธนาพร รอดภัย	Environment	3.00	1.83	-
75	นางจิราพรพรณี ค้างอ่วม	Quality	2.48	3.50	-
76	นายจิรายุ ธรรมสน	Quality	5.41	4.67	-
77	นายจตุพล ภักดีทา	Quality	9.27	5.34	-
78	นายธนายุทธ ศาลางาม	Quality	9.45	6.27	-
79	นายวราวุธ วัฒนพันธ์	Quality	4.00	5.02	-
80	นายกิตติกุล ทินวงษ์	Quality	15.43	7.92	-
81	นายวัชร บัญแก้ว	ฝ่ายสโตร์ & ULAB	30.23	14.57	-
82	นายธีรชัย เข้มกัณฑ์	ฝ่ายสโตร์ & ULAB	28.97	12.48	-
83	นายจิตร อุ่นแก้ว	ฝ่ายสโตร์ & ULAB	24.48	9.46	-
84	นายศิริพงษ์ นพประเสริฐ	ฝ่ายสโตร์ & ULAB	37.83	2.57	-
85	นายโกวิท แสงแก้ว	ฝ่ายสโตร์ & ULAB	25.57	10.35	-
86	นายณพรุจ รอดศรีมี	ฝ่ายสโตร์ & ULAB	15.79	19.25	-
87	นายนิมล เข้มเสนาะ	ฝ่ายสโตร์ & ULAB	36.86	2.91	-

นินยามศัพท์ แลละ ค่ำปกตติ



MEDICAL LINE LAB CO.,LTD.

บริษัท เมดิคอลไลน์ แล็บ จำกัด

2782 ซอยลาดพร้าว 128/4 ถนนลาดพร้าว แขวงคลองจั่น เขตบางกะปิ กรุงเทพฯ 10240 โทร. 0-2374-9604-5, 0-2731-1828 แฟกซ์. 0-2374-9611
2782 Soi Lat Phrao 128/4, Lat Phrao Road, Klongchan, Bangkok 10240 Tel. 0-2374-9604-5, 0-2731-1828 Fax: 0-2374-9611
E-mail : admin@medicallinelab.co.th www.medicallinelab.co.th



นํยามสัฟท์ และ คํ่าปกติ

1) ตรวจระดับสารโลหะหนัก

รายการตรวจ	ค่าปกติ
ตรวจระดับสารตะกั่วในเลือด	0 - 60 ug/dl
ตรวจระดับสารตะกั่วในปัสสาวะ	0 - 150 ug/g Cre.
ตรวจระดับสาร Arsenic in Urine	0 - 50 ug/g Cr.

ภาคผนวก คำนิยาม



MEDICAL LINE LAB CO., LTD.

บริษัท เมดิคอลไลน์ แล็บ จำกัด

2782 ซอยลาดพร้าว 128/4 ถนนลาดพร้าว แขวงคลองจั่น เขตบางกะปิ กรุงเทพฯ 10240 โทร. 0-2374-9604-5, 0-2731-1828 แฟกซ์. 0-2374-9611
2782 Soi Lat Phrao 128/4, Lat Phrao Road, Klongchan, Bangkok, Bangkok 10240 Tel. 0-2374-9604-5, 0-2731-1828 Fax: 0-2374-9611
E-mail : admin@medicallinelab.co.th www.medicallinelab.co.th



คำนิยาม

การตรวจสารพิษในร่างกาย

สถิติที่พบผู้ป่วยที่ได้รับสารพิษในภาคอุตสาหกรรมจากรายงานของกรมควบคุมโรค พบว่า สารพิษจากโลหะหนักที่พบมากที่สุดคือ ตะกั่ว และปรอท สารระเหยและแก๊สพิษที่พบได้บ่อย เช่น เบนซีน และ โทลูอิน ซึ่งมักพบในโรงงานผลิตสีและสารเคลือบ ส่วนแก๊สพิษที่พบได้บ่อยคือ คาร์บอนมอนอกไซด์และซัลเฟอร์ไดออกไซด์ โลหะหนักอื่น ๆ เช่น สารหนู (Arsenic) และ แมงกานีส (Manganese) สามารถสะสมในร่างกายและก่อให้เกิดผลเสียร้ายแรงหากได้รับในปริมาณมากหรือเป็นเวลานาน

พิษจากสารตะกั่ว

สารตะกั่วจะเข้าสู่ร่างกายได้ผ่านทางเดินอาหารและการหายใจ ร่างกายจะขับสารตะกั่วออกจากร่างกายอย่างช้าๆ ทำให้มีโอกาสสะสมไว้ในร่างกายได้ ถ้าได้รับเข้าไปตลอดเวลาในร่างกายจะสะสมตะกั่วไว้อยู่ในกระแสเลือดในเนื้อเยื่อต่างๆ และกระดูก และขับออกทางปัสสาวะ, เส้นผม, เหงื่อและเลื

พิษจากสารตะกั่วส่งผลกระทบต่อหลายระบบของร่างกาย เช่น ทำให้เกิดภาวะโลหิตจาง, ทำลายระบบประสาทและสมอง ทางเดินอาหาร และตับ, ไตวาย, และทำให้เป็นหมันได้ หากได้รับในปริมาณมากๆ และเรื้อรังนานๆ อาจมีอาการชัก, หมดสติ และเสียชีวิตได้

การตรวจหาสารตะกั่วในร่างกาย

โดยทั่วไปแล้วการพิจารณาว่ามีสารตะกั่วสูงกว่าปกติหรือไม่ จะพิจารณาจากลักษณะที่สัมผัสกับสารตะกั่วเป็นประจำหรือไม่ เช่น ผู้ที่ทำงานที่ต้องอยู่ในสิ่งแวดล้อมที่มีตะกั่ว จะมีขอบเขตค่าปกติที่สูงกว่าคนทั่วไป เราสามารถตรวจหาสารตะกั่วได้โดยการตรวจปริมาณในเลือด ปัสสาวะ และเนื้อเยื่อ เช่น เส้นผมและเลื

ค่าสารตะกั่วในเลือดเป็นตัวบอกระดับที่เป็นอันตรายต่อร่างกายว่าถึงระดับใด และจะเป็นอันตรายและมีอาการรุนแรงหรือไม่ ส่วนค่าสารตะกั่วในปัสสาวะบ่งบอกถึงปริมาณที่ร่างกายได้รับและขับออกทางปัสสาวะ รวมถึงระยะเวลาที่ได้รับสารตะกั่วมา การตรวจค่าสารตะกั่วในเนื้อเยื่อช่วยบอกถึงความเรื้อรังและการสะสมในร่างกาย โดยทั่วไปการตรวจเบื้องต้น ตรวจเพียงระดับสารตะกั่วในเลือดก็เพียงพอสำหรับการประเมินค่า ใช้หลักการ Atomic Absorption Spectrophotometry (AAS) ในการตรวจวัดเช่นเดียวกับการตรวจปริมาณสารโลหะหนักอื่นๆ

พิษจากสารไฮโดรคาร์บอน (Benzene, Xylene, Toluene)

สารไฮโดรคาร์บอน เช่น เบนซีน (Benzene), ไซลีน (Xylene), และโทลูอิน (Toluene) สามารถก่อให้เกิดพิษต่อร่างกายได้หลายระบบ เช่น ระบบประสาทส่วนกลางและสมอง, ระบบประสาทส่วนปลาย, หัวใจ, ตับ, ไต, และไขกระดูก ซึ่งอาจเป็นอันตรายถึงชีวิตได้ การตรวจหาสารไฮโดรคาร์บอน จะตรวจได้โดยตรวจหาสารอนุพันธ์ในปัสสาวะ

พิษจากสารหนู (Arsenic)

Arsenic หรือสารหนู เป็นสารที่พบในอุตสาหกรรมผลิตสารฆ่าแมลง, ปุ๋ย และอุตสาหกรรมเครื่องแก้ว, สี และกระบวนการผลิต Semiconductor เป็นต้น Arsenic ส่งผลกระทบต่อทางเดินอาหาร, หลอดเลือด, กล้ามเนื้อหัวใจ ถ้าเป็นพิษมากจะเสียชีวิตจากอาการหัวใจวายได้ ในเวลาอันรวดเร็ว



MEDICAL LINE LAB CO.,LTD.

บริษัท เมดิคอลไลน์ แล็บ จำกัด

2782 ซอยลาดพร้าว 128/4 ถนนลาดพร้าว แขวงคลองจั่น เขตบางกะปิ กรุงเทพฯ 10240 โทร. 0-2374-9604-5, 0-2731-1828 แฟกซ์. 0-2374-9611
2782 Soi Lat Phrao 128/4, Lat Phrao Road, Klongchan, Bangkok 10240 Tel. 0-2374-9604-5, 0-2731-1828 Fax: 0-2374-9611
E-mail : admin@medicallinelab.co.th www.medicallinelab.co.th



พิษจากสารสังกะสี (Zinc)

สารสังกะสี เป็นสารที่ใช้ประโยชน์ในอุตสาหกรรมหลายชนิด เช่น โลหะผสม, สารตัวนำไฟฟ้า, โดยเฉพาะสาร Zinc Oxide ซึ่งใช้กันมากเป็นพิเศษในอุตสาหกรรมสี, ยาง, ยา, เครื่องสำอาง, หมึกพิมพ์, เครื่องใช้ไฟฟ้า, หลอดเรืองแสง, จอทีวี และหลอดฟลูออเรสเซนต์

โดยปกติ สารสังกะสีมีประโยชน์ในการเจริญเติบโตของเซลล์ในร่างกาย และการหายของแผล แต่ถ้าได้รับในปริมาณมาก ๆ จะเป็นอันตราย อาการที่เกิดขึ้น เช่น ไข้สูง, กล้ามเนื้อสั่นเกร็ง ถ้ามีอาการมากอาจถึงขั้นเสียชีวิตได้

การปฐมพยาบาลเบื้องต้น กรณีที่ได้รับสารสังกะสี (โดยการรับประทาน)

1. ทำให้ปริมาณที่ได้รับเจือจางลง โดยดื่มน้ำ หรือ นม
2. ล้างท้อง และนำส่งโรงพยาบาล

พิษจากสารดีบุก (TIN)

สารดีบุกอยู่ในกลุ่มโลหะที่ใช้ประโยชน์ในรูปเกลือ (METAL SALTS) มีคุณสมบัติคล้ายกับเกลือของโลหะอื่นๆ เช่น ทองแดง, สังกะสี, อลูมิเนียม สารดีบุกที่ใช้กันส่วนใหญ่ คือ OXIDE และ คลอไรด์ (STANNOUSCHLORIDE) คุณสมบัติที่เป็นพิษต่อร่างกาย คือ ทำให้สาร โปรตีนตกตะกอนส่งผลให้เซลล์ในร่างกายสูญเสียการทำงาน ในรายที่เสียชีวิตจากสารเหล่านี้ มักจะตรวจพบว่ามีทางเดินอาหารอักเสบ มีการตกเลือดในทางเดินอาหาร และมีการทำลายของตับ ไต

อาการที่พบ แบ่งเป็น 2 กลุ่ม

1. อาการพิษแบบเฉียบพลัน มักเกิดจากการกินเข้าไปในปริมาณมากๆ มักเกิดจากอุบัติเหตุ จะมีอาการแสบร้อนในปาก คออาเจียน และท้องเสีย ถ่ายเป็นเลือด มีอาการชัก เม็ดเลือดแดงแตก ตับวาย ไตวาย ช็อค และเสียชีวิต
2. อาการพิษแบบเรื้อรัง เกิดจากการได้รับสารเหล่านี้เข้าไปทีละน้อย และมีการสะสมในร่างกายเพิ่มขึ้นเรื่อยๆ อาการจะเป็นไปช้าๆ อาจจะมีอาการผื่นผิวหนัง อ่อนเพลีย ตับอักเสบ ตัวเหลือง ตาเหลือง อาการทางสมอง ชัก การตรวจหาสารสามารถตรวจได้จากเลือด หรือ ปัสสาวะ

ผลการวิเคราะห์ความสัมพันธ์ของปริมาณตะกั่วในอากาศ กับ ปริมาณตะกั่วในเลือด พ.ศ. 2568

Case Processing Summary

	Cases					
	Valid		Missing		Total	
	N	Percent	N	Percent	N	Percent
blood * air	61	100.0%	0	0.0%	61	100.0%

Chi-Square Tests

	Value	df	Asymp. Sig. (2-sided)
Pearson Chi-Square	122.000 ^a	116	.333
Likelihood Ratio	20.377	116	1.000
Linear-by-Linear Association	.109	1	.742
N of Valid Cases	61		

a. 177 cells (100.0%) have expected count less than 5. The minimum expected count is .02.